

European Solar 1. Beteiligungsgesellschaft mbH & Co. KG i. Gr.

Kurzofferte
für Fonds-Beteiligung

erstellt durch:

BAER & BAER Consulting GmbH

Böttgerstr. 14

D – 20148 Hamburg

Tel.: 0049-40-41 35 38 - 15

Fax: 0049-40-41 35 38 – 20

Email: info@baer-baer-consulting.com



EuSo European Solar 1. Beteiligungsgesellschaft mbH & Co. KG i. Gr.

Beteiligungsangebot



Investition in die Zukunft



Nicht nur angesichts der jüngsten Ereignisse in Japan rückt die Forderung nach der Energiewende immer stärker in den Vordergrund. Daher muss es nach wie vor unser aller Ziel sein, die Erneuerbaren Energien weiter auszubauen und somit eine echte Alternative zu fossilen Energieträgern sowie der Kernenergie zu schaffen. Mit einer Investition in die Photovoltaik investieren Sie nicht nur in den Klimaschutz, sondern auch in eine sichere Geldanlage.



Inhaltsverzeichnis

Beteiligungs-Gegenstand	Seite	3
Die Technologie Erfahrungswerte + Objektbeschreibung	Seite	5
Rentabilität	Seite	14
Handelnde Personen	Seite	16
Beteiligungsangebot Mittelverwendung	Seite	18
Kontakt / Ansprechpartner	Seite	20



Beteiligungs-Gegenstand

EuSo European Solar GmbH i. Gr.
Beteiligungsangebot
Angestrebt wird:

Gründung einer Gesellschaft mit beschränkter Haftung in Deutschland

Stammkapital 100.000 €
mit Sitz in
Hamburg

Name der Fonds-Gesellschaft:

EuSo European Solar 1. Beteiligungsgesellschaft mbH & Co. KG i. Gr.

Zweck der Gesellschaft:

Herstellung und Vertrieb von PV-basierten Energieträgersystemen inkl. Konstruktionen für verschiedene Gebäudeapplikationen, wie z.B. Dach, Außenfassaden oder andere Anwendungsmöglichkeiten



Wer ist EuSo European Solar ?

Die EuSo European Solar soll als GmbH mit Sitz in Hamburg gegründet werden. Das Unternehmen wird Photovoltaik Anwendungen herstellen und vorzugsweise in Deutschland unter Nutzung der EEG-Vergütung installieren und vertreiben. Bisher haben die Gesellschafter Photovoltaik Insel-Systeme hergestellt und verfügen über das erforderliche technische Know-how im Bereich Photovoltaik.

Einen besonderen Schwerpunkt wird die über die letzten Jahre industrialisierte Technologie von Konzentratorzellen, die mittels Linsenfokussierung auf hohe Leistungsausbeute optimiert sind, an Stelle von herkömmlichen Silizium-basierten Photovoltaik Systemen bilden. Diese Technologie soll genutzt werden, um Hallen zu errichten, die von ihrer Dachkonstruktion auf die Umwandlung von Sonnenenergie zu elektrischer Energie optimiert sind .

Die EuSo European Solar i. Gr. plant, einen geschlossenen Fonds in der Größenordnung von 15-25 Mio. € im Bereich Photovoltaik auf dem deutschen Markt zu platzieren. Die für die Anfangsinvestitionen in den Hallen- und Anlagenbau notwendigen Mittel werden durch langfristiges Fremdkapital und durch das einzuwerbende Eigenkapital von Anlegern in Form des Fonds eingeworben werden. Die voraussichtlich zu erwirtschaftenden Erträge ermöglichen neben der Bedienung der Fremdfinanzierung und der laufenden Kosten eine hinreichend hohe Ausschüttung für die Anleger.



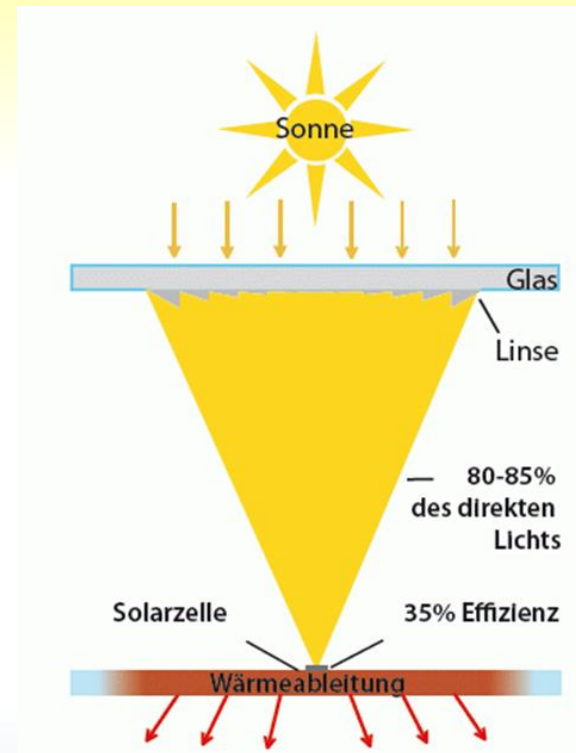
Die Technologie

Konzentrator-Photovoltaik-Technologie

Bei der Konzentrator-Photovoltaik-Technologie handelt es sich noch um eine vergleichsweise junge Technologie, die ursprünglich vom Fraunhofer Institut entwickelt wurde. Derzeit dominieren vor allem herkömmliche Photovoltaik-Systeme aus Silizium den Markt.

Konzentrator-Photovoltaik-Systeme setzen zur Bündelung des Sonnenlichts eine konzentrierte Optik, wie z.B. Linsen oder Spiegel ein und fokussieren das Licht mittels der konzentrierten Optik auf kleine Solarzellen, die das Sonnenlicht direkt in elektrischen Strom umwandeln.

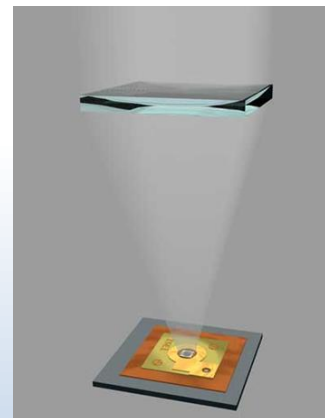
Der Vorteil: Durch die Konzentration des Sonnenlichts lässt sich die benötigte aktive Solarzellenfläche auf einen Bruchteil der herkömmlichen Solarmodule reduzieren. Dadurch wird es möglich, auch hochwertigere Solarzellen mit höherem Wirkungsgrad einzusetzen.



Die Technologie

Konzentrator-Photovoltaik-Technologie

Bei dem neu entwickelten System handelt sich um ein 1,5-achsiges, nachführbares Fresnel-Linsensystem. Die Linsen fokussieren die Sonnenstrahlen auf einen Receiver, der mit Photovoltaikzellen zur Umwandlung des Sonnenlichts in elektrischen Strom ausgestattet ist. Die Solarzellen werden über eine Flüssigkeit gekühlt, und die Wärme kann weiter genutzt werden.



Die Technologie

Ein **Fußballfeld**, ausgestattet mit heutigen handelsüblichen Solarpanelen (17% Wirkungsgrad), produziert in der Spitze bei direkter Sonneneinstrahlung ca. **500 kW also 0,5 MW** elektrischen Strom. Unter Verwendung von Konzentratorzellen (spitzen-Wirkungsgrad über 39%) und unter optimalen Bedingungen würde auf der gleichen Fläche eine Leistung von **500 MW** erzielt werden können.

Die Nutzung von hocheffizienten Multifunktionszellen mit einer 500-fachen Linsenverstärkung hat im Laborversuch die Erhöhung der Endleistung um den Faktor 1000 bewiesen. **

Wir rechnen mit der kommerziellen Ausnutzung dieses Potentials - in den o.g. Größenordnungen - bereits im Laufe der nächsten Jahre.



** Ergebnisse publiziert von RR King, Stanford Photonics Research Center Symposium, CA, 2009
– und verifiziert durch Boeing-Spectrolab und Fraunhofer ISE)



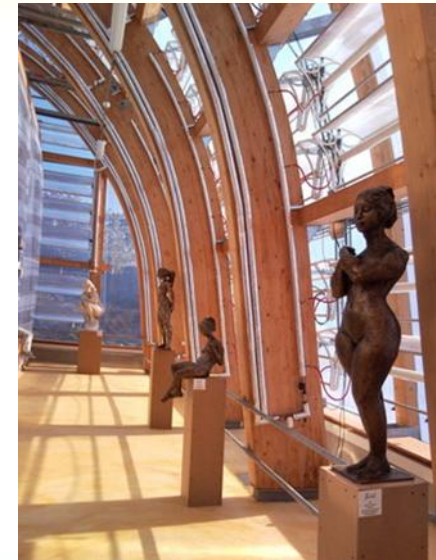
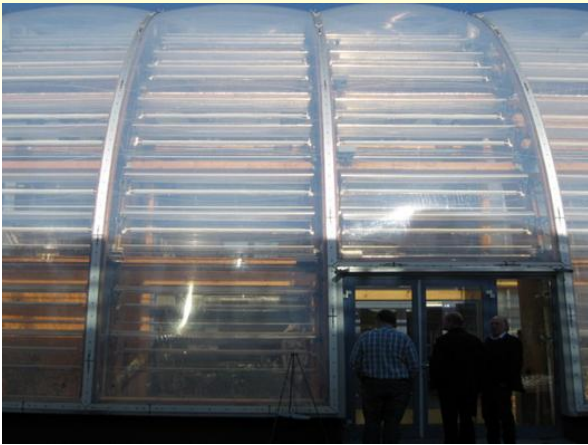
Erfahrungswerte

Im nachfolgenden Beispiel wird zunächst das Licht durch die Fresnel-Linsen auf die Konzentratorzellen gelenkt und in elektrischen Strom umgewandelt. Diese Speziallinsen befinden sich, vor Wind und Wetter geschützt, unmittelbar unterhalb einer hochtransparenten Folie. Die Solarzellen werden flüssigkeitsgekühlt und erzeugen dadurch eine Nutzwärme im Temperaturbereich zwischen 40 °C bis 70 °C. Der diffuse Anteil des Solarspektrums durchdringt die Fresnel-Linsen, ohne fokussiert zu werden und steht als Beleuchtung den Pflanzen im Treibhaus zur Verfügung. In unserem Fall sollen jedoch nicht die Pflanzen, sondern eine weitere Lage Dünnschichtzellen durch das diffuse Licht gespeist werden.



Erfahrungswerte

Das Treibhaus vom Solarzentrum Mecklenburg-Vorpommern in Wietow.



Erfahrungswerte

**Was wissen wir mittlerweile über den Umgang mit dieser Technologie ?
Wie ist die technische Verfügbarkeit ?**

Wartung:

Die Instandhaltung ist ähnlich wie bei herkömmlichen PV-Anlagen. Die Linsen benötigen ca. 2-4 mal jährlich eine Reinigung, und die Nachführung benötigt eine übliche Wartung von Elektromotoren und Getrieben.

Platz:

Die Leistung unserer Konzentrator-Module beläuft sich auf ca. 200-250W pro m². Dazu kommen noch die Dünnschichtmodule ,die ca. 50-80W pro m² beisteuern. Somit sollte es möglich sein, an einem optimalen Standort bis zu 1 MWp Leistung auf einer Fläche von ca. 3.000 m² zu erzeugen.

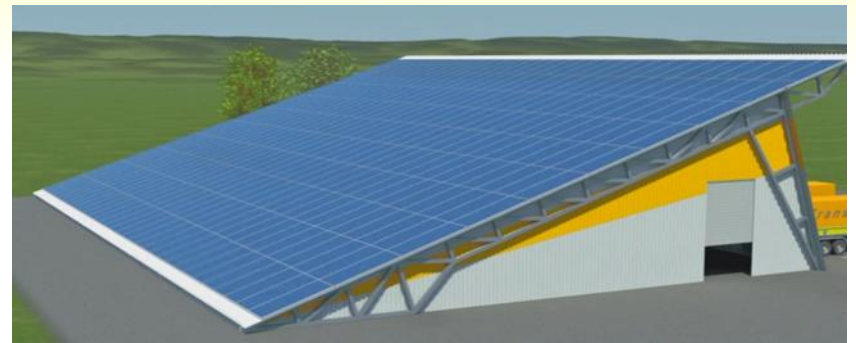
Konzentrator PV-Zellen:

Konzentrator PV-Zellen werden seit Jahren in Serie für alle Satelliten und viele Wehrtechnik-Anwendungen hergestellt. Die Bedingungen, unter denen diese Zellen im Weltraum verlässlich arbeiten, sind viel härter als die von uns vorgesehenen Anforderungen.



Was soll entstehen ?

Das Konzept sieht vor, Nutz- und Lagerhallen in verschiedenen Größen zu bauen, die sowohl die Baukosten als auch die Anlegerrendite erwirtschaften, ohne vermietet werden zu müssen. Dies wird durch eine konsequent nach Süden ausgerichtete Pulldachform und unseren Konzentratorzellen – Systemen erreicht.



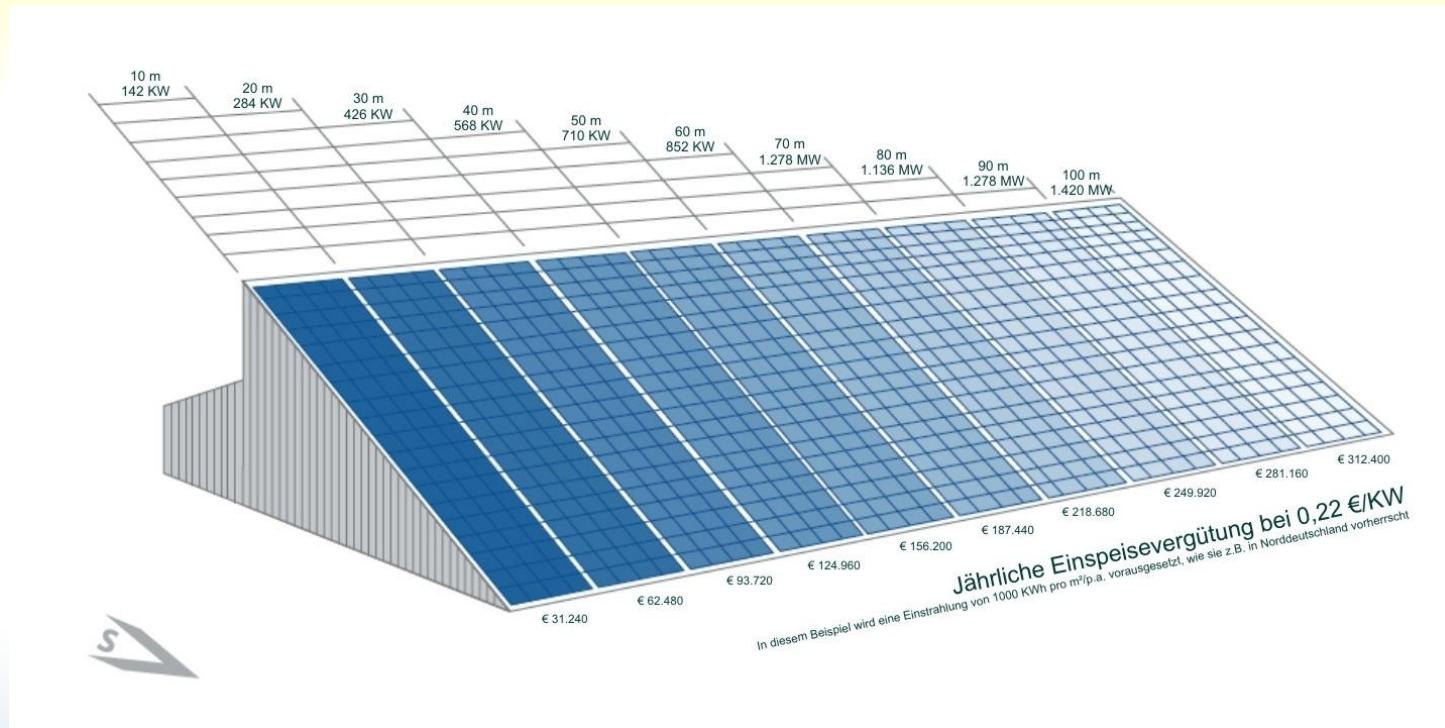
Was soll entstehen ?

Die Kombination unserer Konzentratorzellen mit einem Pultdach und einer zweiten Lage von Dünnschichtmodulen wird bei einem überschaubaren Mehraufwand einen signifikanten Mehrertrag durch die garantierte Einspeisevergütung gemäß Energie-Einspeisegesetz führen. Die Effizienz im direkten Vergleich zu den heutigen Systemen beträgt ein mehrfaches.



Was soll entstehen ?

Je nach Größe des Hallendaches steigert sich die zu installierende Leistung und somit die mögliche jährliche Einspeisevergütung nach EEG.



(Beispielgrafik – tatsächliche Leistung und Einspeisevergütung ändert sich mit der technischen Konfiguration die eingesetzt wird.)



Rentabilität (Beispielkalkulation)

Wie rechnen sich die Installationen ?

Baukosten Halle	200,00 €/m ²
Solarzellen	1,20 €/Wp
PV-Anschlusskosten	0,25 €/Wp



Am Beispiel einer 5.000 m² Halle - bei voller Weitergabe der Rendite an den geschlossenen Fonds.

Baukosten Halle	1.000.000,00 €	jährlicher Ertrag	312.400,00 €
PV-Installationen	1.704.000,00 €	Wartung / Versicherung / etc.	- 5.600,00 €
PV-Anschlusskosten	355.000,00 €	Zins + Tilgung <small>(3,5% für 75% der Baukosten)</small>	-172.000,00 €
Gesamtkosten	3.059.000,00 €	*EBT	134.800,00 €

Eigenkapital aus Fonds 764.750,00 €

Eigenkapitalrendite für Anleger 8 - 12 %



Rentabilität

Musterkalkulation für Halle 1 von 3					
auf Basis folgender Annahmen:					
kWh/kWp	950	Ausbeute	OPEX €/kWp	20	1,00% OPEX Inflation
kWp	8000	Installierte Leistung	CAPEX total €	14.000.000	1750,0 EUR/kWp
	7600000 kWh	Elektrischer Ertrag	Fremdkapitalanteil %	50%	
		Stromverkäufe	Eigenkapital €	7.000.000	
	kWp	kWp	€ent/kWh	Finanzierung €	7.000.000
IRR Project 20 Years	0	30	0,2874	Zinssatz %	4,00%
IRR Project 25 Years	31	100	0,2736	Feste Tilgung €	411.765
IRR Common Equity 20 Years	101	1000	0,2586	Finanzierungsjahre	18
IRR Common Equity 25 Years	1001	8000	0,2157	Tilgungsfreie Jahre	1
					Starting Month:
					1
Abnutzungsgrad der Module p.a.	0,20%	Roof: 0,2213	Field: 0,2200	0,2213	0,30 EUR/kWh assumed after the 21st year when ending EEG

Legende	
	EAT (Jahresüberschuss)
+	Steueraufwand
-	Steuererträge
=	EBT (Ergebnis der gew. Geschäftstätigkeit)
+	Zinsaufwand
-	Zinsertrag
=	EBIT
+	Abschreibungen auf Anlagevermögen
-	Zuschreibungen zum Anlagevermögen
=	EBITDA
+	außergewöhnliche Aufwendungen
-	außergewöhnliche Erträge
=	adjusted EBITDA
IRR	Internal Rate of Return (Interner Zinsfuß)
CF	Cash Flow (Liquidität)
Opex	Operational expenditure (Betriebskosten)
Capex	Capital expenditure (Kapitaleinsatz)
DSCR	Debt Service Coverage Ratio (Kapitaldienstrelation)



Rentabilität

Jahr	2011	2012	2013	2014	2015	2016	2017	2018	2019	2020	2021	2022	2023	2024
Installation in kWp	8000	7984	7968	7952	7936	7920	7904	7888	7872	7856	7840	7824	7808	7792
Installierte Leistung in kWh/kWp	950,00	950,00	950,00	950,00	950,00	950,00	950,00	950,00	950,00	950,00	950,00	950,00	950,00	950,00
Elektrischer Ertrag in kWh	7.600.000	7.584.800	7.569.600	7.554.400	7.539.200	7.524.000	7.508.800	7.493.600	7.478.400	7.463.200	7.448.000	7.432.800	7.417.600	7.402.400
2011 Einspeisevergütung in EUR	1.681.893	1.678.530	1.675.166	1.671.802	1.668.438	1.665.074	1.661.711	1.658.347	1.654.983	1.651.619	1.648.255	1.644.892	1.641.528	1.638.164
Ertrag in EUR	1.681.893	1.678.530	1.675.166	1.671.802	1.668.438	1.665.074	1.661.711	1.658.347	1.654.983	1.651.619	1.648.255	1.644.892	1.641.528	1.638.164
OPEX - operative Betriebskosten in EUR	160.000	161.600	163.216	164.848	166.497	168.162	169.843	171.542	173.257	174.990	176.740	178.507	180.292	182.095
Miete der Flächen in EUR	0	0	0	0	0	0	0	0	0	0	0	0	0	0
EBITDA in EUR	1.521.893	1.516.930	1.511.950	1.506.954	1.501.942	1.496.913	1.491.867	1.486.805	1.481.726	1.476.630	1.471.516	1.466.385	1.461.236	1.456.069
EBITDA-Marge in %	90,49%	90,37%	90,26%	90,14%	90,02%	89,90%	89,78%	89,66%	89,53%	89,40%	89,28%	89,15%	89,02%	88,88%
Finanzierung														
Kreditbetrag EUR	7.000.000	7.000.000	6.588.235	6.176.471	5.764.706	5.352.941	4.941.176	4.529.412	4.117.647	3.705.882	3.294.118	2.882.353	2.470.588	2.058.824
Zinsen in EUR	280.000	280.000	263.529	247.059	230.588	214.118	197.647	181.176	164.706	148.235	131.765	115.294	98.824	82.353
Tilgung in EUR	0	411.765	411.765	411.765	411.765	411.765	411.765	411.765	411.765	411.765	411.765	411.765	411.765	411.765
Restschuld in EUR	7.000.000	6.588.235	6.176.471	5.764.706	5.352.941	4.941.176	4.529.412	4.117.647	3.705.882	3.294.118	2.882.353	2.470.588	2.058.824	1.647.059
1. Cash Flow Operations														
Einnahmen	1.681.893	1.678.530	1.675.166	1.671.802	1.668.438	1.665.074	1.661.711	1.658.347	1.654.983	1.651.619	1.648.255	1.644.892	1.641.528	1.638.164
./ Opex & Miete	-160.000	-161.600	-163.216	-164.848	-166.497	-168.162	-169.843	-171.542	-173.257	-174.990	-176.740	-178.507	-180.292	-182.095
./ Zinsen	-280.000	-280.000	-263.529	-247.059	-230.588	-214.118	-197.647	-181.176	-164.706	-148.235	-131.765	-115.294	-98.824	-82.353
= Summe CF operativ	1.241.893	1.236.930	1.248.420	1.259.895	1.271.353	1.282.795	1.294.220	1.305.629	1.317.020	1.328.394	1.339.751	1.351.091	1.362.412	1.373.716
2. Cash Flow Investment														
Investment	-14.000.000													
= Summe CF Investment	-14.000.000	0	0	0	0	0	0	0	0	0	0	0	0	0
3. Cash Flow Financing														
Kreditbetrag EUR	7.000.000													
./ Tilgung	0	-411.765	-411.765	-411.765	-411.765	-411.765	-411.765	-411.765	-411.765	-411.765	-411.765	-411.765	-411.765	-411.765
+ Eigenkapital	7.000.000													
= Summe CF Finanzierung	14.000.000	-411.765	-411.765	-411.765	-411.765	-411.765	-411.765	-411.765	-411.765	-411.765	-411.765	-411.765	-411.765	-411.765
Gesamt Cash Flow	1.241.893	825.165	836.656	848.130	859.589	871.030	882.456	893.864	905.255	916.630	927.986	939.326	950.648	961.952
Freier Cash Flow	1.521.893	1.516.930	1.511.950	1.506.954	1.501.942	1.496.913	1.491.867	1.486.805	1.481.726	1.476.630	1.471.516	1.466.385	1.461.236	1.456.069
DSCR with a MIN of 219%	543,53%	219,28%	223,89%	228,73%	233,82%	239,17%	244,80%	250,75%	257,03%	263,68%	270,73%	278,22%	286,19%	294,68%
IRR Project 20 Years: 10,19%	-12.478.107	1.516.930	1.511.950	1.506.954	1.501.942	1.496.913	1.491.867	1.486.805	1.481.726	1.476.630	1.471.516	1.466.385	1.461.236	1.456.069
IRR Project 25 Years: 11,27%														
IRR Common Equity 20 Years: 14,63%	-5.758.107	825.165	836.656	848.130	859.589	871.030	882.456	893.864	905.255	916.630	927.986	939.326	950.648	961.952
IRR Common Equity 25 Years 15,70%														
Abschreibung 20	700.000	700.000	700.000	700.000	700.000	700.000	700.000	700.000	700.000	700.000	700.000	700.000	700.000	700.000



Rentabilität

Jahr	2025	2026	2027	2028	2029	2030	2031	2032	2033	2034	2035	2036	2037	2038	2039	2040
Installation in kWp	7776	7760	7744	7728	7712	7696	7680	7664	7648	7632	7616	7600	7584	7568	7552	7536
Installierte Leistung in kWh/kWp	950,00	950,00	950,00	950,00	950,00	950,00	950,00	950,00	950,00	950,00	950,00	950,00	950,00	950,00	950,00	950,00
Elektrischer Ertrag in kWh	7.387.200	7.372.000	7.356.800	7.341.600	7.326.400	7.311.200	7.296.000	7.280.800	7.265.600	7.250.400	7.235.200	7.220.000	7.204.800	7.189.600	7.174.400	7.159.200
2011 Einspeisevergütung in EUR	1.634.800	1.631.437	1.628.073	1.624.709	1.621.345	1.617.981	1.614.618	2.184.240	2.179.680	2.175.120	2.170.560	2.166.000	2.161.440	2.156.880	2.152.320	2.147.760
Ertrag in EUR	1.634.800	1.631.437	1.628.073	1.624.709	1.621.345	1.617.981	1.614.618	2.184.240	2.179.680	2.175.120	2.170.560	2.166.000	2.161.440	2.156.880	2.152.320	2.147.760
OPEX - operative Betriebskosten in EUR	183.916	185.755	187.613	189.489	191.384	193.297	195.230	197.183	199.155	201.146	203.158	205.189	207.241	209.313	211.407	213.521
Miete der Flächen in EUR	0	0	0	0	0	0	0	0	0	0	0	0	0	0	0	0
EBITDA in EUR	1.450.884	1.445.681	1.440.460	1.435.220	1.429.962	1.424.684	1.419.387	1.987.057	1.980.525	1.973.974	1.967.402	1.960.811	1.954.199	1.947.567	1.940.913	1.934.239
EBITDA-Marge in %	88,75%	88,61%	88,48%	88,34%	88,20%	88,05%	87,91%	90,97%	90,86%	90,75%	90,64%	90,53%	90,41%	90,30%	90,18%	90,06%
Finanzierung																
Kreditbetrag EUR	1.647.059	1.235.294	823.529	411.765	0	0	0	0	0	0	0	0	0	0	0	0
Zinsen in EUR	65.882	49.412	32.941	16.471	0	0	0	0	0	0	0	0	0	0	0	0
Tilgung in EUR	411.765	411.765	411.765	411.765	0	0	0	0	0	0	0	0	0	0	0	0
Restschuld in EUR	1.235.294	823.529	411.765	0	0	0	0	0	0	0	0	0	0	0	0	0
1. Cash Flow Operations																
Einnahmen	1.634.800	1.631.437	1.628.073	1.624.709	1.621.345	1.617.981	1.614.618	2.184.240	2.179.680	2.175.120	2.170.560	2.166.000	2.161.440	2.156.880	2.152.320	2.147.760
/./ Opex & Miete	-183.916	-185.755	-187.613	-189.489	-191.384	-193.297	-195.230	-197.183	-199.155	-201.146	-203.158	-205.189	-207.241	-209.313	-211.407	-213.521
/./ Zinsen	-65.882	-49.412	-32.941	-16.471	0	0	0	0	0	0	0	0	0	0	0	0
= Summe CF operativ	1.385.002	1.396.270	1.407.519	1.418.750	1.429.962	1.424.684	1.419.387	1.987.057	1.980.525	1.973.974	1.967.402	1.960.811	1.954.199	1.947.567	1.940.913	1.934.239
2. Cash Flow Investment																
Investment	0	0	0	0	0	0	0	0	0	0	0	0	0	0	0	0
= Summe CF Investment	0	0	0	0	0	0	0	0	0	0	0	0	0	0	0	0
3. Cash Flow Financing																
Kreditbetrag EUR	1.647.059	1.235.294	823.529	411.765	0	0	0	0	0	0	0	0	0	0	0	0
/./ Tilgung	-411.765	-411.765	-411.765	-411.765	0	0	0	0	0	0	0	0	0	0	0	0
+ Eigenkapital	0	0	0	0	0	0	0	0	0	0	0	0	0	0	0	0
= Summe CF Finanzierung	-411.765	-411.765	-411.765	-411.765	0	0	0	0	0	0	0	0	0	0	0	0
Gesamt Cash Flow	973.237	984.505	995.754	1.006.985	1.429.962	1.424.684	1.419.387	1.987.057	1.980.525	1.973.974	1.967.402	1.960.811	1.954.199	1.947.567	1.940.913	1.934.239
Freier Cash Flow	1.450.884	1.445.681	1.440.460	1.435.220	1.429.962	1.424.684	1.419.387	1.987.057	1.980.525	1.973.974	1.967.402	1.960.811	1.954.199	1.947.567	1.940.913	1.934.239
DSCR with a MIN of 219%	303,76%	313,48%	323,91%	335,15%	#####	-	-	-	-	-	-	-	-	-	-	-
IRR Project 20 Years: 10,19%	1.450.884	1.445.681	1.440.460	1.435.220	1.429.962	1.424.684	1.419.387	1.987.057	1.980.525	1.973.974	1.967.402	1.960.811	1.954.199	1.947.567	1.940.913	1.934.239
IRR Project 25 Years: 11,27%																
IRR Common Equity 20 Years: 14	973.237	984.505	995.754	1.006.985	1.429.962	1.424.684	1.419.387	1.987.057	1.980.525	1.973.974	1.967.402	1.960.811	1.954.199	1.947.567	1.940.913	1.934.239
IRR Common Equity 25 Years 15,7																
Abschreibung 20	700.000	700.000	700.000	700.000	700.000	700.000	1	1	1	1	1	1	1	1	1	1



Rahmendaten (des aufzulegenden Fonds)

- Fonds-Typ:** Geschlossener Publikumsfonds Solar, Deutschland
- Objekt:** Mehrere große Nutz- und/oder Gewerbehallen mit einer optimierten Photovoltaikkraftwerk-Dachform, die auf Gewerbegrundstücken deutschlandweit errichtet werden sollen.
- Einnahmen:** Das Erneuerbare-Energien-Gesetz (EEG) schafft Einnahmesicherheit: Es verpflichtet die Netzbetreiber, den Betreibern von Solarkraftwerken auf Dächern für die Dauer von 20 Jahren eine feste definierte Einspeisevergütung von (z.Zt.) 22,76 Cent je Kilowattstunde zu zahlen. Ziel ist in jedem Falle eine Rentabilität der Objekte, ohne eine Vermietung der Hallen in die Wirtschaftlichkeitsberechnungen einzukalkulieren.
- Partner:** Generalübernehmer und Betriebsführer ist die Muttergesellschaft EuSo European Solar GmbH. Technische Lösungen innerhalb des Projektes werden von den jeweiligen Gesellschaftern und Projektpartnern geleistet, die für dieses Gebiet entsprechendes Spezialwissen mitbringen. Die zuzukaufenden Komponenten werden auf dem freien Markt unter den branchenüblichen Kriterien erworben.



Rahmendaten (des aufzulegenden Fonds)

Eigenkapital:	bis zu 25 Mio. EUR (die mit dem Fonds eingeworben werden sollen)
Fremdkapital:	ca. 50 % der Gesamt - Investitionssumme (in Absprache mit der finanzierenden Bank)
Beteiligung:	Das Beteiligungsangebot richtet sich an natürliche Personen mit Wohnsitz oder gewöhnlichem Aufenthalt in Deutschland, die ihre Beteiligung im steuerlichen Privatvermögen halten.
Mindestzeichnung:	10.000,- EUR (oder ein höherer, durch 2.500 teilbarer Betrag)
Einzahlung:	100 % Nominaleinlage, zzgl. 5 % Agio
Ausschüttungs-Prognose:	7,5 % – 34,74 % p.a. gemäß Prognoserechnung (bis 2031) "Steuerfreie" Ausschüttungen über 13 Jahre. Das Beteiligungsprospekt wird von der Beratungsfirma BAER & BAER Consulting GmbH, Hamburg und den beratenden Anwälten und Wirtschaftsprüfern erstellt werden.



Rahmendaten (des aufzulegenden Fonds)

Organigramm der beteiligten Gesellschaften

EuSo European Solar GmbH:

Muttergesellschaft, Lieferant und
Generalunternehmer für die EuSo European
Solar 1. Beteiligungsgesellschaft mbH & Co.
KG



Fondsgesellschaft EuSo European Solar 1.

Beteiligungsgesellschaft mbH & Co. KG:

Grundstückseigentümerin, Bauherr und
Energielieferant, der mit den lokalen EVU's
gem. EEG abrechnet



Handelnde Personen & Kompetenzen

Werden aus datenrechtlichen Gründen nur auf Anfrage und nach Unterzeichnung einer Vertraulichkeitserklärung bekanntgegeben.



Assets & Kompetenzen

Technologie:

Solarzentrum Mecklenburg-Vorpommern

vertreten durch :

Dres. Ing. Frau Brigitte Schmidt und Herr Ditmar Schmidt

Anerkannte Investitions- und Entwicklungsleistung bisher ca. 5 Mio. €

Prospekterstellung und Vertriebskoordination:

BAER & BAER Consulting GmbH

Böttgerstr. 14 D 20148 Hamburg

zusammen mit einer Hamburger Rechtsanwaltskanzlei und einer international tätigen Wirtschaftsprüfungsgesellschaft



Was bieten wir an ?

Kommanditgesellschaftsanteile

Benötigtes Kapital: bis zu 25.000.000,- Euro

Verzinsung p.a. im Durchschnitt ca. 12,5 %

Gesamtlaufzeit: 10 Jahre – endfällig



Mittelverwendung /Mittelherkunft

Mittelverwendung für Anschubfinanzierung

Gründungskosten: Gründungskosten der Gesellschaft	15.000,- Euro
Büro und Geschäftsausstattung: Computer, Telefon, allg. Büroausstattung	35.000,- Euro
Projektmanagement: Reisekosten, Prototypen-Konfiguration der Einzelkomponenten, Vertragsverhandlung	60.000,- Euro
Prospekterstellung Gemäß beiliegendem Angebot der Unternehmensberatung BAER & BAER Consulting GmbH, Hamburg und deren beratenden Anwälten	237.500,- Euro
Büro, Reise, Administrationskosten: Planungskosten, Wirtschaftlichkeitsberechnung, Gutachten, Prospektdruck, Steuerberaterkosten für Prospekt	100.000,- Euro
Gesamt:	447.500,- Euro
Fixkostendeckungsreserve	52.500,- Euro

Mittelherkunft

Kapital aus ersten Gesellschaftern	400.000,- Euro
Von den Gesellschaftern der GmbH eingebrachtes Eigenkapital	100.000,- Euro



Mittelverwendung

Start up Budget															
Investment für die Euro-Solar-Solutions AG I.G.R.															
	1 x Invest	Fixe Kosten monatlich	Monat 1	Monat 2	Monat 3	Monat 4	Monat 5	Monat 6	Monat 7	Monat 8	Monat 9	Monat 10	Monat 11	Monat 12	Summen
Büro & Geschäftsausstattung															
V-Karten / Briefpapier / Internet	*****		2.000,00 €												2.000,00 €
Internetauftritt	*****		7.500,00 €	7.500,00 €											15.000,00 €
Hardware - PC / Tel. / etc.	*****		5.000,00 €												5.000,00 €
Kommunikationskosten		500,00 €	500,00 €	500,00 €	500,00 €	500,00 €	500,00 €	500,00 €	500,00 €	500,00 €	500,00 €	500,00 €	500,00 €	500,00 €	6.000,00 €
Raumkosten mtl.	*****		500,00 €	500,00 €	500,00 €	500,00 €	500,00 €	1.500,00 €	1.500,00 €	1.500,00 €	1.500,00 €	1.500,00 €	1.500,00 €	1.500,00 €	13.000,00 €
Fahrzeuge															
Büro PKW - Smart o.ä.	*****		10.000,00 €												10.000,00 €
Bauarbeiten PKW 4x4 - Leasing	*****		1.000,00 €	1.000,00 €	1.000,00 €	1.000,00 €	1.000,00 €	1.000,00 €	1.000,00 €	1.000,00 €	1.000,00 €	1.000,00 €	1.000,00 €	1.000,00 €	12.000,00 €
GL - Reise PKW - Leasing	*****		1.000,00 €	1.000,00 €	1.000,00 €	1.000,00 €	1.000,00 €	1.000,00 €	1.000,00 €	1.000,00 €	1.000,00 €	1.000,00 €	1.000,00 €	1.000,00 €	12.000,00 €
Versicherung / Steuern / etc.		500,00 €	500,00 €	500,00 €	500,00 €	500,00 €	500,00 €	500,00 €	500,00 €	500,00 €	500,00 €	500,00 €	500,00 €	500,00 €	6.000,00 €
Personal															
Vorstand	*****		4.000,00 €	4.000,00 €	4.000,00 €	4.000,00 €	4.000,00 €	4.000,00 €	10.000,00 €	10.000,00 €	10.000,00 €	10.000,00 €	10.000,00 €	10.000,00 €	84.000,00 €
kaufm. Direktor	*****		4.000,00 €	4.000,00 €	4.000,00 €	4.000,00 €	4.000,00 €	4.000,00 €	10.000,00 €	10.000,00 €	10.000,00 €	10.000,00 €	10.000,00 €	10.000,00 €	84.000,00 €
Sekretariat	*****		1.000,00 €	1.000,00 €	1.000,00 €	1.000,00 €	1.000,00 €	2.000,00 €	2.000,00 €	2.000,00 €	2.000,00 €	2.000,00 €	2.000,00 €	2.000,00 €	19.000,00 €
Projekt manager	*****		4.000,00 €	4.000,00 €	4.000,00 €	4.000,00 €	4.000,00 €	4.000,00 €	10.000,00 €	10.000,00 €	10.000,00 €	10.000,00 €	10.000,00 €	10.000,00 €	84.000,00 €
Entwicklungsleiter		0,00 €	0,00 €	0,00 €	0,00 €	0,00 €	0,00 €	4.000,00 €	4.000,00 €	4.000,00 €	4.000,00 €	4.000,00 €	4.000,00 €	4.000,00 €	28.000,00 €
Projekt Ingenieur		0,00 €			1.000,00 €	1.000,00 €	1.000,00 €	4.000,00 €	4.000,00 €	4.000,00 €	4.000,00 €	4.000,00 €	4.000,00 €	4.000,00 €	30.000,00 €
Reinigungskraft		400,00 €	400,00 €	400,00 €	400,00 €	400,00 €	400,00 €	400,00 €	400,00 €	400,00 €	400,00 €	400,00 €	400,00 €	400,00 €	4.800,00 €
pa us on al															
Sozialversicherungen 23%	*****		2.990,00 €	2.990,00 €	2.990,00 €	3.220,00 €	3.220,00 €	5.060,00 €	9.200,00 €	9.200,00 €	9.200,00 €	9.200,00 €	9.200,00 €	9.200,00 €	75.670,00 €
Projektkosten															
Reisekosten für 5 Personen	*****		1.500,00 €	1.500,00 €	1.500,00 €	1.500,00 €	1.500,00 €	5.000,00 €	5.000,00 €	5.000,00 €	5.000,00 €	5.000,00 €	5.000,00 €	5.000,00 €	42.500,00 €
Gründungskosten	*****		8.000,00 €												8.000,00 €
RA + Beratungskosten	*****			80.000,00 €		80.000,00 €		80.000,00 €							240.000,00 €
Druckkosten	*****				10.000,00 €	10.000,00 €	10.000,00 €								30.000,00 €
Prototypen + Versuchsaufbauten	*****		5.000,00 €	5.000,00 €	5.000,00 €	5.000,00 €									20.000,00 €
Summen	*****	*****	58.890,00 €	113.890,00 €	36.390,00 €	117.620,00 €	32.620,00 €	116.960,00 €	59.100,00 €	59.100,00 €	59.100,00 €	59.100,00 €	59.100,00 €	59.100,00 €	519.970,00 €
Mittelzufluss															
Darlehen zu 12,5% pauschal	*****		400.000,00 €		-12.500,00 €			-12.500,00 €			-12.500,00 €			-12.500,00 €	-80.000,00 €
Gesellschafter	*****		70.000,00 €	30.000,00 €											100.000,00 €
Einahmen aus FOND - Vertrieb								2.000.000,00 €	4.000.000,00 €	4.000.000,00 €	4.000.000,00 €	4.000.000,00 €	6.000.000,00 €		*****###
Liquidität															
Liquidität-kumuliert			411.110,00 €	-83.890,00 €	-48.890,00 €	-117.620,00 €	-32.620,00 €	1.870.540,00 €	3.940.900,00 €	3.940.900,00 €	3.928.400,00 €	3.940.900,00 €	5.940.900,00 €	-471.600,00 €	
			411.110,00 €	327.220,00 €	278.330,00 €	160.710,00 €	128.090,00 €	1.998.630,00 €	5.939.530,00 €	9.890.430,00 €	13.808.830,00 €	17.749.730,00 €	23.690.630,00 €	23.219.030,00 €	
Kapitaalkquisition			Monat 1	Monat 2	Monat 3	Monat 4	Monat 5	Monat 6	Monat 7	Monat 8	Monat 9	Monat 10	Monat 11	Monat 12	
Investitionsphase															



Ansprechpartner

BAER & BAER Consulting GmbH

Gert Baer

Mobil: 0172-45 370 45 Tel: 040-41353815 gert.baer@baer-baer-consulting.com





Vielen Dank für Ihr Interesse

